

# AGILE EN SIAM IN DE HAVEN

---



Harriette Blaauboer

# FEITEN EN CIJFERS



**BESTE HAVEN  
INFRASTRUCTUUR (WEF)**



**€30,6 MILJARD**  
TOEGEVOEGDE WAARDE  
3,2% VAN HET BBP

**90.000**  
BINNENVAART  
SCHEPEN  
PER JAAR

**28.000**  
ZEESCHEPEN  
PER JAAR

**42 KM**



**12.500 HA**  
HAVENGEBIED



**8.000 HA**  
OPPERVLAKTE LAND



**4.500 HA**  
OPPERVLAKTE WATER



**24 METER**  
DIEPGANG



**KOPLOPER IN  
DUURZAAMHEID**



**11<sup>E</sup> HAVEN IN DE WERELD**



**439 MILJOEN TON**  
GOEDERENOVERSLAG IN 2023



**GROOTSTE HAVEN  
VAN EUROPA**



**CA. 193.000**  
DIRECTE & INDIRECTE BANEN



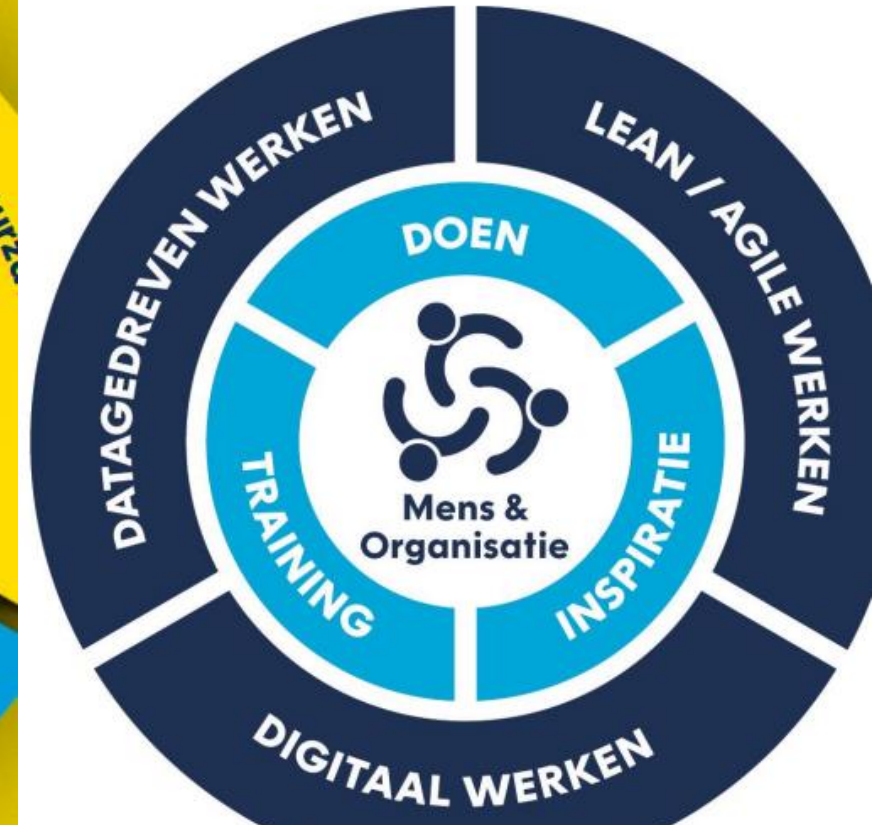
# PURPOSE EN STRATEGIE



Connecting the world. Building tomorrow's sustainable port.



Ondernemingstrategie



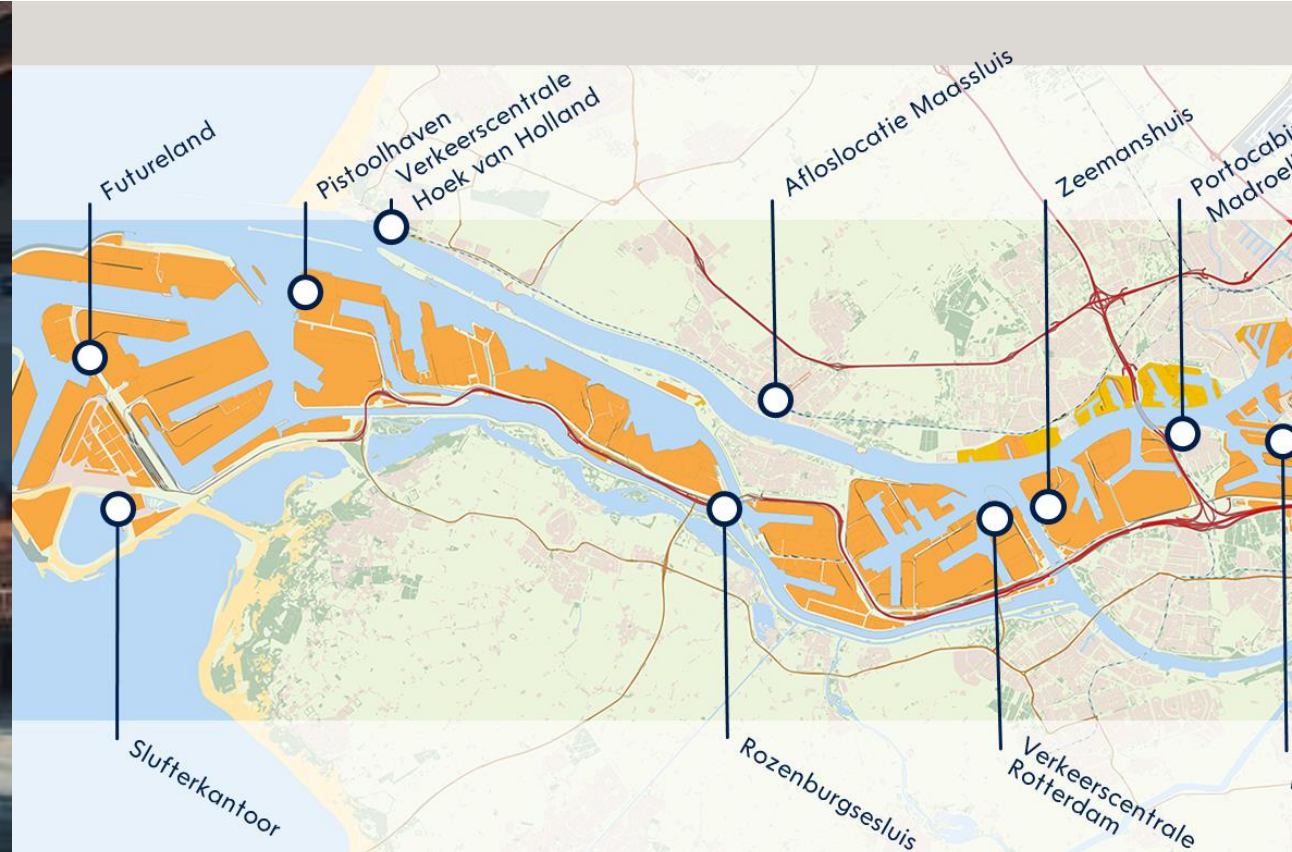
Way of Work



# WERKEN AAN DIGITALE HAVEN



Co Pilot



Havengebied

# KERN ELEMENTEN SAMENWERKING NA 2020

Totaal prijs voor zowel Beheer, onderhoud en doorontwikkeling

SLA voor Beheer én ontwikkeling

Governance gericht op co-sourcing en samenwerking

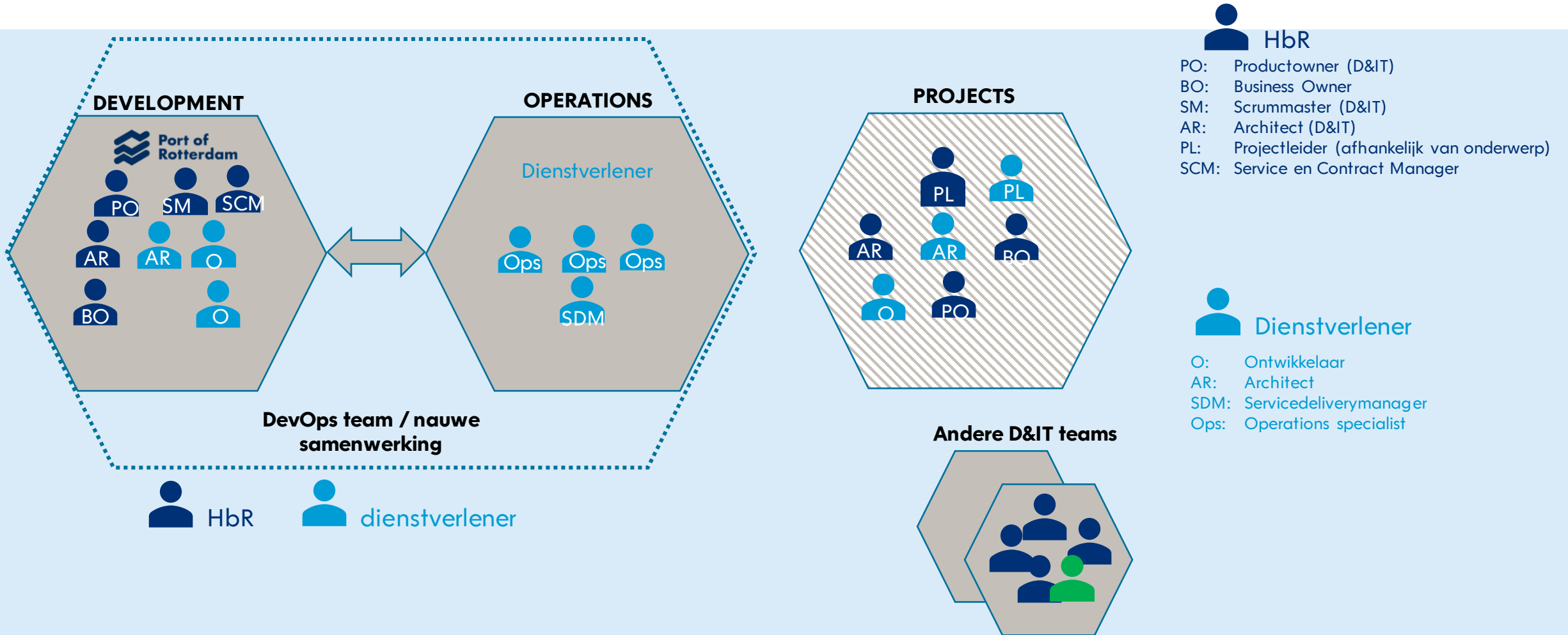
Way of working op HbR locatie:

- Ops verantwoordelijkheid leverancier
- Scrum rituals & klassiek service review
- Sprints bevatten incident oplossen, technical debt, en doorontwikkeling & innovatie.



Vanaf een Patrouillevaartuig

# INRICHTING SAMENWERKING





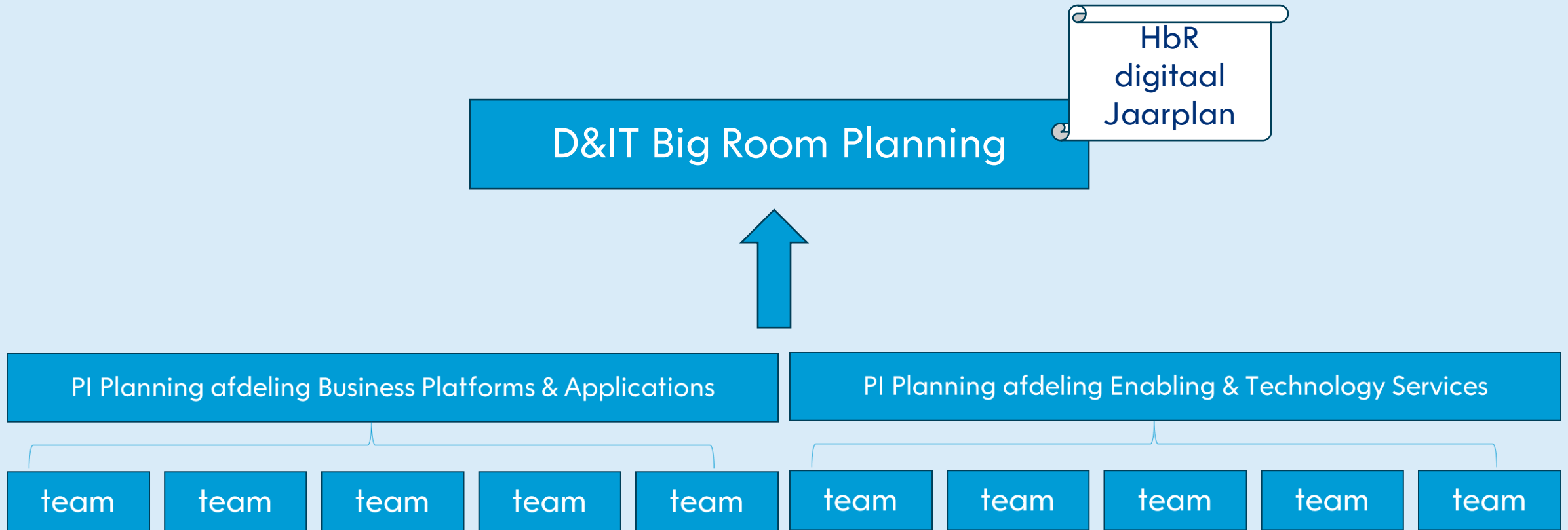
# CODE OF CONDUCT

Een samenwerking die Effectief en Efficiënt is waarbij operationele beslissingen in principe worden genomen door degenen die actief zijn in de operationele laag, waarbij eigenaarschap wordt genomen met een proactieve houding ten opzichte van nieuw en bestaand werk.

- Delen informatie
- Commitment aan doelen
- Open en elkaar helpen
- Respect
- Persoonlijke communicatie



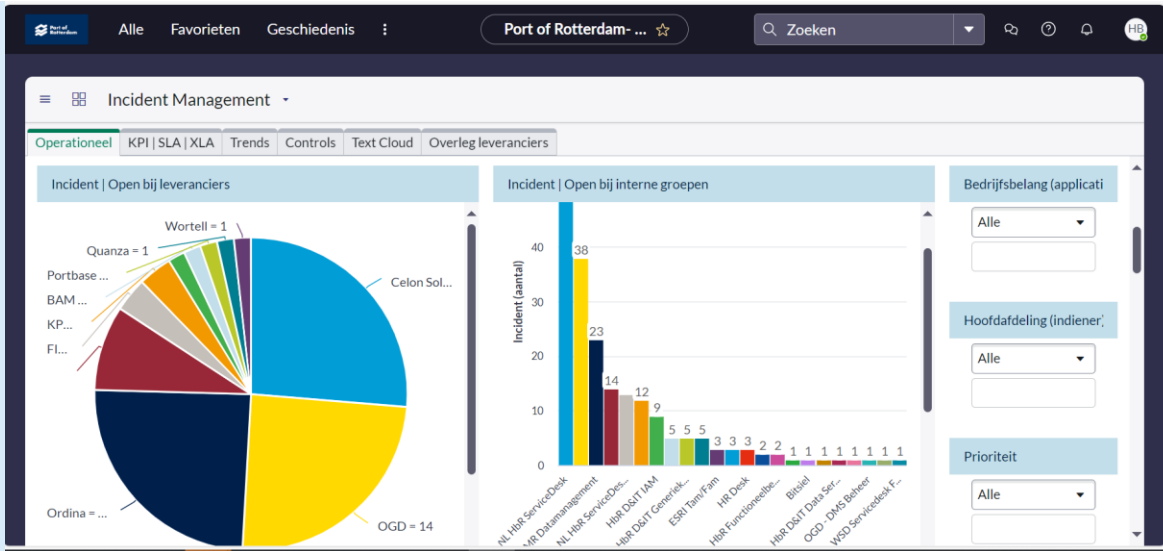
# INTEGRATIE OVER DE TEAMS EN AFDELINGEN HEEN



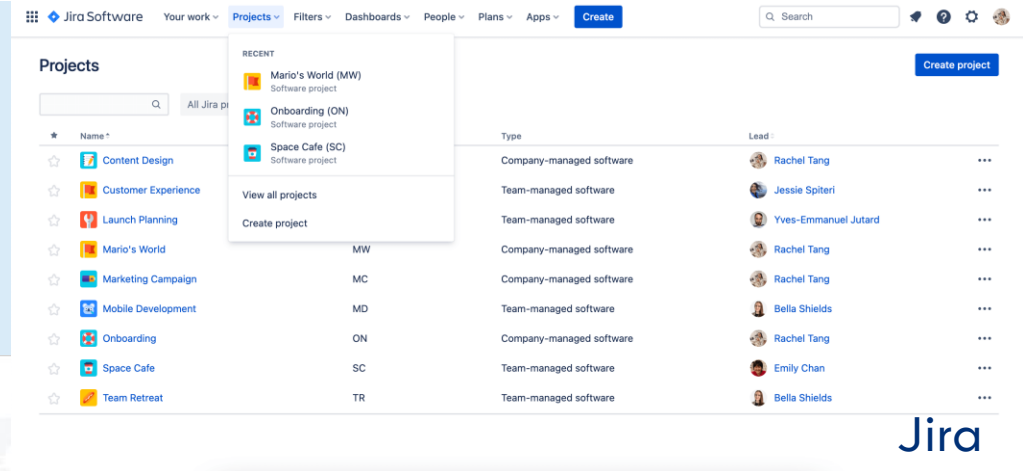
Elk team kent eigen PI en Sprintplanning vastgelegd in eigen roadmap



# TOOLS IN GEBRUIK



- Leveranciers werken in HbR Service Now
- Koppelingen met ITSM systeem leverancier
- Confluence voor technische documentatie met leveranciers
- Slack
- Miro



Jira



- Leveranciers werken in HbR Azure DevOps
- Koppelingen met Service Now

# LESSONS LEARNED & AMBITIES



Maasvlakte

- OPS soms op afstand
- Agile Werken generieke diensten lastig
- 1 coach ter ondersteuning
- Koppeling Jira en Azure DevOps aan Service Now
- Keten monitoring
- CMDB en CSDM model



Vragen?



# INTEGRATIE OVER DE TEAMS EN AFDELINGEN HEEN



PI Planning afdeling Enabling & Technology Services

team

team

team

team

team

Elk team kent eigen PI en Sprintplanning vastgelegd in eigen roadmap